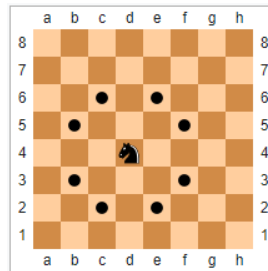




### Le chemin ...



Dans le tableau ci-dessous, on imagine un cavalier sur une case, puis on le déplace comme aux échecs mais vers une autre case contenant un nombre supérieur.

8	56	37	80	22	26	6	77	46	18	7
7	13	68	45	30	40	50	5	54	58	78
6	59	35	31	33	4	73	28	10	51	49
5	24	3	64	12	27	67	36	34	55	53
4	39	25	47	65	72	19	16	23	14	43
3	52	76	9	75	66	61	63	11	21	41
2	57	15	2	17	42	20	38	32	69	79
1	74	71	70	48	60	44	1	62	29	8
	A	B	C	D	E	F	G	H	I	J

Quel est le plus long chemin ?



**Correction...**

8	56	37	80	22	26	6	77	46	18	7
7	13	68	45	30	40	50	5	54	58	78
6	59	35	31	33	4	73	28	10	51	49
5	24	3	64	12	27	67	36	34	55	53
4	39	25	47	65	72	19	16	23	14	43
3	52	76	9	75	66	61	63	11	21	41
2	57	15	2	17	42	20	38	32	69	79
1	74	71	70	48	60	44	1	62	29	8
	<i>A</i>	<i>B</i>	<i>C</i>	<i>D</i>	<i>E</i>	<i>F</i>	<i>G</i>	<i>H</i>	<i>I</i>	<i>J</i>

**Le chemin maximum a onze étapes, il y a une solution.**

- 3-9-12-25-31-37-59-64-72-73-77