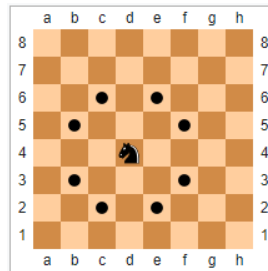




Le chemin ...



Dans le tableau ci-dessous, on imagine un cavalier sur une case, puis on le déplace comme aux échecs mais vers une autre case contenant un nombre supérieur.

7	51	61	52	23	48	3	41	5	56
6	6	14	35	24	54	49	53	60	30
5	18	10	43	32	59	45	12	33	21
4	46	42	58	34	44	31	40	29	28
3	8	20	38	16	27	11	1	25	22
2	50	7	26	9	15	55	63	17	62
1	37	57	39	4	36	13	47	2	19
	A	B	C	D	E	F	G	H	I

Quel est le plus long chemin ?



Correction...

7	51	61	52	23	48	3	41	5	56
6	6	14	35	24	54	49	53	60	30
5	18	10	43	32	59	45	12	33	21
4	46	42	58	34	44	31	40	29	28
3	8	20	38	16	27	11	1	25	22
2	50	7	26	9	15	55	63	17	62
1	37	57	39	4	36	13	47	2	19
	<i>A</i>	<i>B</i>	<i>C</i>	<i>D</i>	<i>E</i>	<i>F</i>	<i>G</i>	<i>H</i>	<i>I</i>

Le chemin maximum a onze étapes, il y a deux solutions.

- 9-11-12-25-31-33-41-45-48-53-56
- 9-11-12-25-31-33-41-45-48-53-59