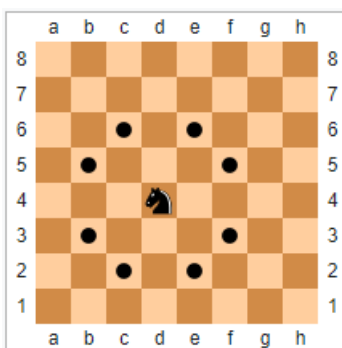


Le chemin (2) ...

Aux échecs le déplacement du cavalier est original. Il se déplace en L



Sur l'échiquier ci-dessous, on imagine un cavalier sur une case, (celle de votre choix) puis on le déplace vers une autre case contenant un nombre supérieur, et on recommence tant que c'est possible...

| | | | | | | | |
|----|----|----|----|----|----|----|----|
| 39 | 54 | 47 | 62 | 5 | 37 | 24 | 31 |
| 3 | 57 | 1 | 19 | 4 | 41 | 61 | 40 |
| 43 | 38 | 29 | 22 | 33 | 36 | 6 | 42 |
| 56 | 0 | 25 | 45 | 12 | 44 | 20 | 55 |
| 34 | 59 | 50 | 7 | 2 | 9 | 21 | 10 |
| 27 | 49 | 11 | 60 | 17 | 14 | 63 | 23 |
| 51 | 58 | 48 | 30 | 28 | 35 | 32 | 16 |
| 46 | 8 | 52 | 13 | 26 | 53 | 18 | 15 |

Quel est le plus long chemin ?

Correction :

Le chemin maximum a onze étapes, il y a une solution.

Fiche : 114

4 - 6 - 12 - 19 - 25 - 34 - 38 - 50 - 56 - 57 - 62

| | | | | | | | |
|----|----|----|----|----|----|----|----|
| 39 | 54 | 47 | 62 | 5 | 37 | 24 | 31 |
| 3 | 57 | 1 | 19 | 4 | 41 | 61 | 40 |
| 43 | 38 | 29 | 22 | 33 | 36 | 6 | 42 |
| 56 | 0 | 25 | 45 | 12 | 44 | 20 | 55 |
| 34 | 59 | 50 | 7 | 2 | 9 | 21 | 10 |
| 27 | 49 | 11 | 60 | 17 | 14 | 63 | 23 |
| 51 | 58 | 48 | 30 | 28 | 35 | 32 | 16 |
| 46 | 8 | 52 | 13 | 26 | 53 | 18 | 15 |

[\(C\)2020 wouf prod](#)