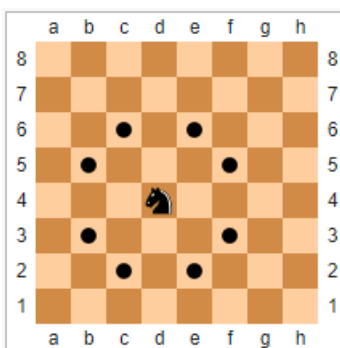


Le chemin (2) ...

Aux échecs le déplacement du cavalier est original. Il se déplace en L



Sur l'échiquier ci-dessous, on imagine un cavalier sur une case, (celle de votre choix) puis on le déplace vers une autre case contenant un nombre supérieur, et on recommence tant que c'est possible...

14	4	39	38	43	48	33	15
46	37	20	58	12	50	9	8
34	36	13	31	29	56	23	2
18	55	32	47	60	30	40	59
26	25	10	24	21	28	42	49
35	3	52	63	5	19	0	62
57	7	53	51	17	54	27	44
22	41	45	1	16	61	11	6

Quel est le plus long chemin ?

Correction :

Le chemin maximum a onze étapes, il y a une solution.

Fiche : 116

1 - 5 - 27 - 28 - 29 - 32 - 37 - 38 - 50 - 60 - 63

14	4	39	38	43	48	33	15
46	37	20	58	12	50	9	8
34	36	13	31	29	56	23	2
18	55	32	47	60	30	40	59
26	25	10	24	21	28	42	49
35	3	52	63	5	19	0	62
57	7	53	51	17	54	27	44
22	41	45	1	16	61	11	6

[\(C\)2020 wouf prod](#)