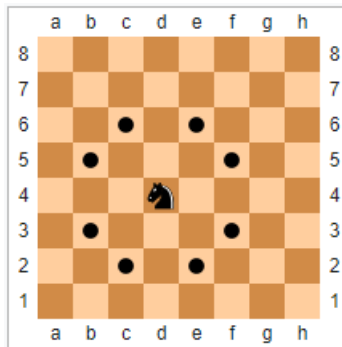


## Le chemin (2) ...

Aux échecs le déplacement du cavalier est original. Il se déplace en L



Sur l'échiquier ci-dessous, on imagine un cavalier sur une case, (celle de votre choix) puis on le déplace vers une autre case contenant un nombre supérieur, et on recommence tant que c'est possible...

47	7	32	21	46	38	10	26
2	12	8	42	6	0	9	19
62	35	43	13	36	56	27	39
33	28	60	49	31	57	63	61
18	51	37	54	25	23	44	41
17	15	59	11	40	20	4	16
48	3	34	50	58	24	22	1
14	30	52	45	29	5	55	53

Quel est le plus long chemin ?

## Correction :

Le chemin maximum a dix étapes, il y a trois solutions.

Fiche : 141

**3 - 11 - 23 - 27 - 31 - 37 - 40 - 49 - 51 - 62**

47	7	32	21	46	38	10	26
2	12	8	42	6	0	9	19
62	35	43	13	36	56	27	39
33	28	60	49	31	57	63	61
18	51	37	54	25	23	44	41
17	15	59	11	40	20	4	16
48	3	34	50	58	24	22	1
14	30	52	45	29	5	55	53

**3 - 11 - 23 - 27 - 31 - 37 - 40 - 49 - 56 - 61**

47	7	32	21	46	38	10	26
2	12	8	42	6	0	9	19
62	35	43	13	36	56	27	39
33	28	60	49	31	57	63	61
18	51	37	54	25	23	44	41
17	15	59	11	40	20	4	16
48	3	34	50	58	24	22	1
14	30	52	45	29	5	55	53

3 - 11 - 23 - 27 - 31 - 37 - 40 - 44 - 56 - 61

Fiche : 141

47	7	32	21	46	38	10	26
2	12	8	42	6	0	9	19
62	35	43	13	36	56	27	39
33	28	60	49	31	57	63	61
18	51	37	54	25	23	44	41
17	15	59	11	40	20	4	16
48	3	34	50	58	24	22	1
14	30	52	45	29	5	55	53

[\(C\)2020 wouf prod](#)