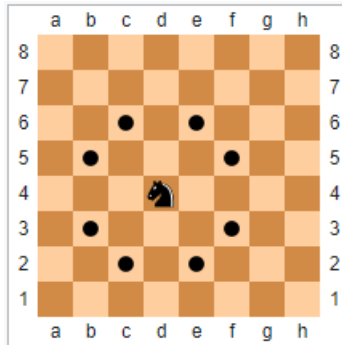


Le chemin (2) ...

Aux échecs le déplacement du cavalier est original. Il se déplace en L



Sur l'échiquier ci-dessous, on imagine un cavalier sur une case, (celle de votre choix) puis on le déplace vers une autre case contenant un nombre supérieur, et on recommence tant que c'est possible...

| | | | | | | | |
|----|----|----|----|----|----|----|----|
| 13 | 39 | 23 | 40 | 35 | 60 | 26 | 10 |
| 17 | 37 | 5 | 54 | 28 | 50 | 59 | 8 |
| 61 | 57 | 31 | 46 | 3 | 62 | 4 | 49 |
| 19 | 34 | 25 | 0 | 42 | 30 | 51 | 12 |
| 14 | 48 | 7 | 56 | 21 | 22 | 18 | 11 |
| 52 | 58 | 6 | 1 | 43 | 2 | 20 | 44 |
| 63 | 45 | 16 | 47 | 32 | 41 | 33 | 53 |
| 9 | 36 | 24 | 55 | 27 | 29 | 15 | 38 |

Quel est le plus long chemin ?

Correction :

Le chemin maximum a huit étapes, il y a six solutions.

0 - 6 - 14 - 25 - 37 - 40 - 50 - 51

| | | | | | | | |
|----|----|----|----|----|----|----|----|
| 13 | 39 | 23 | 40 | 35 | 60 | 26 | 10 |
| 17 | 37 | 5 | 54 | 28 | 50 | 59 | 8 |
| 61 | 57 | 31 | 46 | 3 | 62 | 4 | 49 |
| 19 | 34 | 25 | 0 | 42 | 30 | 51 | 12 |
| 14 | 48 | 7 | 56 | 21 | 22 | 18 | 11 |
| 52 | 58 | 6 | 1 | 43 | 2 | 20 | 44 |
| 63 | 45 | 16 | 47 | 32 | 41 | 33 | 53 |
| 9 | 36 | 24 | 55 | 27 | 29 | 15 | 38 |



0 - 6 - 14 - 25 - 37 - 46 - 50 - 51

| | | | | | | | |
|----|----|----|----|----|----|----|----|
| 13 | 39 | 23 | 40 | 35 | 60 | 26 | 10 |
| 17 | 37 | 5 | 54 | 28 | 50 | 59 | 8 |
| 61 | 57 | 31 | 46 | 3 | 62 | 4 | 49 |
| 19 | 34 | 25 | 0 | 42 | 30 | 51 | 12 |
| 14 | 48 | 7 | 56 | 21 | 22 | 18 | 11 |
| 52 | 58 | 6 | 1 | 43 | 2 | 20 | 44 |
| 63 | 45 | 16 | 47 | 32 | 41 | 33 | 53 |
| 9 | 36 | 24 | 55 | 27 | 29 | 15 | 38 |



0 - 6 - 21 - 25 - 37 - 40 - 50 - 51

| | | | | | | | |
|----|----|----|----|----|----|----|----|
| 13 | 39 | 23 | 40 | 35 | 60 | 26 | 10 |
| 17 | 37 | 5 | 54 | 28 | 50 | 59 | 8 |
| 61 | 57 | 31 | 46 | 3 | 62 | 4 | 49 |
| 19 | 34 | 25 | 0 | 42 | 30 | 51 | 12 |
| 14 | 48 | 7 | 56 | 21 | 22 | 18 | 11 |
| 52 | 58 | 6 | 1 | 43 | 2 | 20 | 44 |
| 63 | 45 | 16 | 47 | 32 | 41 | 33 | 53 |
| 9 | 36 | 24 | 55 | 27 | 29 | 15 | 38 |

0 - 6 - 21 - 25 - 37 - 46 - 50 - 51

| | | | | | | | |
|----|----|----|----|----|----|----|----|
| 13 | 39 | 23 | 40 | 35 | 60 | 26 | 10 |
| 17 | 37 | 5 | 54 | 28 | 50 | 59 | 8 |
| 61 | 57 | 31 | 46 | 3 | 62 | 4 | 49 |
| 19 | 34 | 25 | 0 | 42 | 30 | 51 | 12 |
| 14 | 48 | 7 | 56 | 21 | 22 | 18 | 11 |
| 52 | 58 | 6 | 1 | 43 | 2 | 20 | 44 |
| 63 | 45 | 16 | 47 | 32 | 41 | 33 | 53 |
| 9 | 36 | 24 | 55 | 27 | 29 | 15 | 38 |

12 - 20 - 21 - 25 - 37 - 40 - 50 - 51

| | | | | | | | |
|----|----|----|----|----|----|----|----|
| 13 | 39 | 23 | 40 | 35 | 60 | 26 | 10 |
| 17 | 37 | 5 | 54 | 28 | 50 | 59 | 8 |
| 61 | 57 | 31 | 46 | 3 | 62 | 4 | 49 |
| 19 | 34 | 25 | 0 | 42 | 30 | 51 | 12 |
| 14 | 48 | 7 | 56 | 21 | 22 | 18 | 11 |
| 52 | 58 | 6 | 1 | 43 | 2 | 20 | 44 |
| 63 | 45 | 16 | 47 | 32 | 41 | 33 | 53 |
| 9 | 36 | 24 | 55 | 27 | 29 | 15 | 38 |

12 - 20 - 21 - 25 - 37 - 46 - 50 - 51

| | | | | | | | |
|----|----|----|----|----|----|----|----|
| 13 | 39 | 23 | 40 | 35 | 60 | 26 | 10 |
| 17 | 37 | 5 | 54 | 28 | 50 | 59 | 8 |
| 61 | 57 | 31 | 46 | 3 | 62 | 4 | 49 |
| 19 | 34 | 25 | 0 | 42 | 30 | 51 | 12 |
| 14 | 48 | 7 | 56 | 21 | 22 | 18 | 11 |
| 52 | 58 | 6 | 1 | 43 | 2 | 20 | 44 |
| 63 | 45 | 16 | 47 | 32 | 41 | 33 | 53 |
| 9 | 36 | 24 | 55 | 27 | 29 | 15 | 38 |