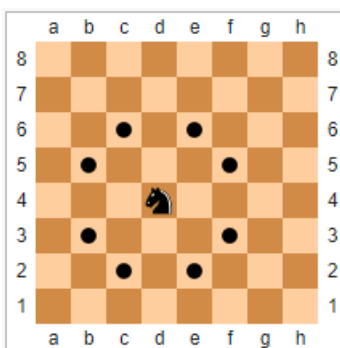


## Le chemin (2) ...

Aux échecs le déplacement du cavalier est original. Il se déplace en L



Sur l'échiquier ci-dessous, on imagine un cavalier sur une case, (celle de votre choix) puis on le déplace vers une autre case contenant un nombre supérieur, et on recommence tant que c'est possible...

0	48	51	57	33	44	14	1
13	54	40	52	56	20	30	36
61	37	47	15	18	59	38	21
25	46	49	19	43	17	7	31
60	23	34	3	62	12	39	4
50	10	42	8	29	9	41	55
22	26	53	11	6	58	16	28
32	27	24	5	2	35	45	63

Quel est le plus long chemin ?

## Correction :

Le chemin maximum a douze étapes, il y a huit solutions.

Fiche : 152

**3 - 6 - 12 - 19 - 29 - 34 - 43 - 47 - 48 - 52 - 59 - 62**

0	48	51	57	33	44	14	1
13	54	40	52	56	20	30	36
61	37	47	15	18	59	38	21
25	46	49	19	43	17	7	31
60	23	34	3	62	12	39	4
50	10	42	8	29	9	41	55
22	26	53	11	6	58	16	28
32	27	24	5	2	35	45	63

**3 - 6 - 12 - 19 - 29 - 39 - 43 - 47 - 48 - 52 - 59 - 62**

0	48	51	57	33	44	14	1
13	54	40	52	56	20	30	36
61	37	47	15	18	59	38	21
25	46	49	19	43	17	7	31
60	23	34	3	62	12	39	4
50	10	42	8	29	9	41	55
22	26	53	11	6	58	16	28
32	27	24	5	2	35	45	63

**3 - 6 - 12 - 16 - 29 - 34 - 43 - 47 - 48 - 52 - 59 - 62**

0	48	51	57	33	44	14	1
13	54	40	52	56	20	30	36
61	37	47	15	18	59	38	21
25	46	49	19	43	17	7	31
60	23	34	3	62	12	39	4
50	10	42	8	29	9	41	55
22	26	53	11	6	58	16	28
32	27	24	5	2	35	45	63

**3 - 6 - 12 - 16 - 29 - 39 - 43 - 47 - 48 - 52 - 59 - 62**

0	48	51	57	33	44	14	1
13	54	40	52	56	20	30	36
61	37	47	15	18	59	38	21
25	46	49	19	43	17	7	31
60	23	34	3	62	12	39	4
50	10	42	8	29	9	41	55
22	26	53	11	6	58	16	28
32	27	24	5	2	35	45	63

**2 - 8 - 12 - 19 - 29 - 34 - 43 - 47 - 48 - 52 - 59 - 62**

0	48	51	57	33	44	14	1
13	54	40	52	56	20	30	36
61	37	47	15	18	59	38	21
25	46	49	19	43	17	7	31
60	23	34	3	62	12	39	4
50	10	42	8	29	9	41	55
22	26	53	11	6	58	16	28
32	27	24	5	2	35	45	63



**2 - 8 - 12 - 19 - 29 - 39 - 43 - 47 - 48 - 52 - 59 - 62**

0	48	51	57	33	44	14	1
13	54	40	52	56	20	30	36
61	37	47	15	18	59	38	21
25	46	49	19	43	17	7	31
60	23	34	3	62	12	39	4
50	10	42	8	29	9	41	55
22	26	53	11	6	58	16	28
32	27	24	5	2	35	45	63



**2 - 8 - 12 - 16 - 29 - 34 - 43 - 47 - 48 - 52 - 59 - 62**

0	48	51	57	33	44	14	1
13	54	40	52	56	20	30	36
61	37	47	15	18	59	38	21
25	46	49	19	43	17	7	31
60	23	34	3	62	12	39	4
50	10	42	8	29	9	41	55
22	26	53	11	6	58	16	28
32	27	24	5	2	35	45	63

**2 - 8 - 12 - 16 - 29 - 39 - 43 - 47 - 48 - 52 - 59 - 62**

0	48	51	57	33	44	14	1
13	54	40	52	56	20	30	36
61	37	47	15	18	59	38	21
25	46	49	19	43	17	7	31
60	23	34	3	62	12	39	4
50	10	42	8	29	9	41	55
22	26	53	11	6	58	16	28
32	27	24	5	2	35	45	63