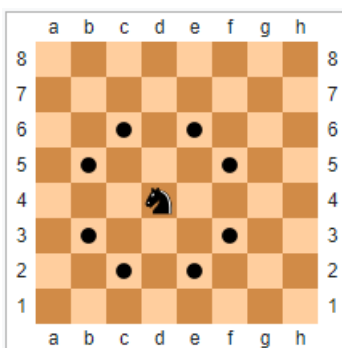


Le chemin (2) ...

Aux échecs le déplacement du cavalier est original. Il se déplace en L



Sur l'échiquier ci-dessous, on imagine un cavalier sur une case, (celle de votre choix) puis on le déplace vers une autre case contenant un nombre supérieur, et on recommence tant que c'est possible...

49	38	16	15	27	53	51	62
47	44	36	5	4	3	13	28
23	58	2	55	61	21	32	31
20	63	18	11	33	26	54	19
45	37	6	22	52	42	30	25
46	35	60	43	59	24	34	50
57	41	56	1	7	9	10	48
40	39	14	8	29	17	12	0

Quel est le plus long chemin ?

Correction :

Le chemin maximum a neuf étapes, il y a douze solutions.

2 - 22 - 24 - 25 - 26 - 34 - 52 - 60 - 63

49	38	16	15	27	53	51	62
47	44	36	5	4	3	13	28
23	58	2	55	61	21	32	31
20	63	18	11	33	26	54	19
45	37	6	22	52	42	30	25
46	35	60	43	59	24	34	50
57	41	56	1	7	9	10	48
40	39	14	8	29	17	12	0



2 - 22 - 24 - 25 - 26 - 34 - 52 - 55 - 63

49	38	16	15	27	53	51	62
47	44	36	5	4	3	13	28
23	58	2	55	61	21	32	31
20	63	18	11	33	26	54	19
45	37	6	22	52	42	30	25
46	35	60	43	59	24	34	50
57	41	56	1	7	9	10	48
40	39	14	8	29	17	12	0



2 - 22 - 24 - 25 - 26 - 34 - 52 - 54 - 61

49	38	16	15	27	53	51	62
47	44	36	5	4	3	13	28
23	58	2	55	61	21	32	31
20	63	18	11	33	26	54	19
45	37	6	22	52	42	30	25
46	35	60	43	59	24	34	50
57	41	56	1	7	9	10	48
40	39	14	8	29	17	12	0

2 - 22 - 24 - 25 - 32 - 42 - 50 - 54 - 61

49	38	16	15	27	53	51	62
47	44	36	5	4	3	13	28
23	58	2	55	61	21	32	31
20	63	18	11	33	26	54	19
45	37	6	22	52	42	30	25
46	35	60	43	59	24	34	50
57	41	56	1	7	9	10	48
40	39	14	8	29	17	12	0

7 - 22 - 24 - 25 - 26 - 34 - 52 - 60 - 63

49	38	16	15	27	53	51	62
47	44	36	5	4	3	13	28
23	58	2	55	61	21	32	31
20	63	18	11	33	26	54	19
45	37	6	22	52	42	30	25
46	35	60	43	59	24	34	50
57	41	56	1	7	9	10	48
40	39	14	8	29	17	12	0

7 - 22 - 24 - 25 - 26 - 34 - 52 - 55 - 63

49	38	16	15	27	53	51	62
47	44	36	5	4	3	13	28
23	58	2	55	61	21	32	31
20	63	18	11	33	26	54	19
45	37	6	22	52	42	30	25
46	35	60	43	59	24	34	50
57	41	56	1	7	9	10	48
40	39	14	8	29	17	12	0

7 - 22 - 24 - 25 - 26 - 34 - 52 - 54 - 61

49	38	16	15	27	53	51	62
47	44	36	5	4	3	13	28
23	58	2	55	61	21	32	31
20	63	18	11	33	26	54	19
45	37	6	22	52	42	30	25
46	35	60	43	59	24	34	50
57	41	56	1	7	9	10	48
40	39	14	8	29	17	12	0

7 - 22 - 24 - 25 - 32 - 42 - 50 - 54 - 61

49	38	16	15	27	53	51	62
47	44	36	5	4	3	13	28
23	58	2	55	61	21	32	31
20	63	18	11	33	26	54	19
45	37	6	22	52	42	30	25
46	35	60	43	59	24	34	50
57	41	56	1	7	9	10	48
40	39	14	8	29	17	12	0

7 - 12 - 24 - 25 - 26 - 34 - 52 - 60 - 63

49	38	16	15	27	53	51	62
47	44	36	5	4	3	13	28
23	58	2	55	61	21	32	31
20	63	18	11	33	26	54	19
45	37	6	22	52	42	30	25
46	35	60	43	59	24	34	50
57	41	56	1	7	9	10	48
40	39	14	8	29	17	12	0

7 - 12 - 24 - 25 - 26 - 34 - 52 - 55 - 63

49	38	16	15	27	53	51	62
47	44	36	5	4	3	13	28
23	58	2	55	61	21	32	31
20	63	18	11	33	26	54	19
45	37	6	22	52	42	30	25
46	35	60	43	59	24	34	50
57	41	56	1	7	9	10	48
40	39	14	8	29	17	12	0

7 - 12 - 24 - 25 - 26 - 34 - 52 - 54 - 61

49	38	16	15	27	53	51	62
47	44	36	5	4	3	13	28
23	58	2	55	61	21	32	31
20	63	18	11	33	26	54	19
45	37	6	22	52	42	30	25
46	35	60	43	59	24	34	50
57	41	56	1	7	9	10	48
40	39	14	8	29	17	12	0

7 - 12 - 24 - 25 - 32 - 42 - 50 - 54 - 61

49	38	16	15	27	53	51	62
47	44	36	5	4	3	13	28
23	58	2	55	61	21	32	31
20	63	18	11	33	26	54	19
45	37	6	22	52	42	30	25
46	35	60	43	59	24	34	50
57	41	56	1	7	9	10	48
40	39	14	8	29	17	12	0