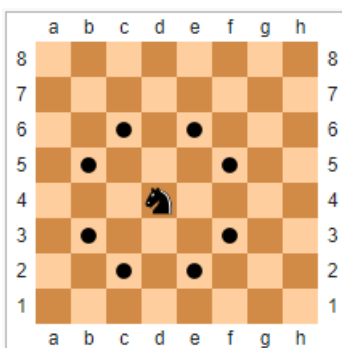


## Le chemin (2) ...

Aux échecs le déplacement du cavalier est original. Il se déplace en L



Sur l'échiquier ci-dessous, on imagine un cavalier sur une case, (celle de votre choix) puis on le déplace vers une autre case contenant un nombre supérieur, et on recommence tant que c'est possible...

32	15	2	58	9	46	45	3
40	28	60	41	63	13	5	42
21	51	33	4	56	34	27	30
38	49	16	50	26	55	53	8
23	20	35	61	44	47	29	62
22	54	7	0	36	39	10	48
1	43	57	11	12	24	6	14
37	18	25	59	52	31	19	17

Quel est le plus long chemin ?

## Correction :

Le chemin maximum a onze étapes, il y a douze solutions.

Fiche : 162

**5 - 8 - 10 - 17 - 24 - 29 - 34 - 41 - 46 - 56 - 60**

32	15	2	58	9	46	45	3
40	28	60	41	63	13	5	42
21	51	33	4	56	34	27	30
38	49	16	50	26	55	53	8
23	20	35	61	44	47	29	62
22	54	7	0	36	39	10	48
1	43	57	11	12	24	6	14
37	18	25	59	52	31	19	17



**5 - 8 - 10 - 17 - 24 - 29 - 34 - 41 - 46 - 56 - 58**

32	15	2	58	9	46	45	3
40	28	60	41	63	13	5	42
21	51	33	4	56	34	27	30
38	49	16	50	26	55	53	8
23	20	35	61	44	47	29	62
22	54	7	0	36	39	10	48
1	43	57	11	12	24	6	14
37	18	25	59	52	31	19	17



**5 - 8 - 10 - 17 - 24 - 29 - 34 - 41 - 46 - 56 - 61**

32	15	2	58	9	46	45	3
40	28	60	41	63	13	5	42
21	51	33	4	56	34	27	30
38	49	16	50	26	55	53	8
23	20	35	61	44	47	29	62
22	54	7	0	36	39	10	48
1	43	57	11	12	24	6	14
37	18	25	59	52	31	19	17

**5 - 8 - 10 - 17 - 24 - 29 - 34 - 44 - 53 - 56 - 60**

32	15	2	58	9	46	45	3
40	28	60	41	63	13	5	42
21	51	33	4	56	34	27	30
38	49	16	50	26	55	53	8
23	20	35	61	44	47	29	62
22	54	7	0	36	39	10	48
1	43	57	11	12	24	6	14
37	18	25	59	52	31	19	17

**5 - 8 - 10 - 17 - 24 - 29 - 34 - 44 - 53 - 56 - 58**

32	15	2	58	9	46	45	3
40	28	60	41	63	13	5	42
21	51	33	4	56	34	27	30
38	49	16	50	26	55	53	8
23	20	35	61	44	47	29	62
22	54	7	0	36	39	10	48
1	43	57	11	12	24	6	14
37	18	25	59	52	31	19	17

**5 - 8 - 10 - 17 - 24 - 29 - 34 - 44 - 53 - 56 - 61**

32	15	2	58	9	46	45	3
40	28	60	41	63	13	5	42
21	51	33	4	56	34	27	30
38	49	16	50	26	55	53	8
23	20	35	61	44	47	29	62
22	54	7	0	36	39	10	48
1	43	57	11	12	24	6	14
37	18	25	59	52	31	19	17

**5 - 8 - 10 - 17 - 24 - 29 - 34 - 42 - 46 - 56 - 60**

32	15	2	58	9	46	45	3
40	28	60	41	63	13	5	42
21	51	33	4	56	34	27	30
38	49	16	50	26	55	53	8
23	20	35	61	44	47	29	62
22	54	7	0	36	39	10	48
1	43	57	11	12	24	6	14
37	18	25	59	52	31	19	17

**5 - 8 - 10 - 17 - 24 - 29 - 34 - 42 - 46 - 56 - 58**

32	15	2	58	9	46	45	3
40	28	60	41	63	13	5	42
21	51	33	4	56	34	27	30
38	49	16	50	26	55	53	8
23	20	35	61	44	47	29	62
22	54	7	0	36	39	10	48
1	43	57	11	12	24	6	14
37	18	25	59	52	31	19	17

**5 - 8 - 10 - 17 - 24 - 29 - 34 - 42 - 46 - 56 - 61**

32	15	2	58	9	46	45	3
40	28	60	41	63	13	5	42
21	51	33	4	56	34	27	30
38	49	16	50	26	55	53	8
23	20	35	61	44	47	29	62
22	54	7	0	36	39	10	48
1	43	57	11	12	24	6	14
37	18	25	59	52	31	19	17

**5 - 8 - 10 - 17 - 24 - 29 - 34 - 42 - 53 - 56 - 60**

32	15	2	58	9	46	45	3
40	28	60	41	63	13	5	42
21	51	33	4	56	34	27	30
38	49	16	50	26	55	53	8
23	20	35	61	44	47	29	62
22	54	7	0	36	39	10	48
1	43	57	11	12	24	6	14
37	18	25	59	52	31	19	17

**5 - 8 - 10 - 17 - 24 - 29 - 34 - 42 - 53 - 56 - 58**

32	15	2	58	9	46	45	3
40	28	60	41	63	13	5	42
21	51	33	4	56	34	27	30
38	49	16	50	26	55	53	8
23	20	35	61	44	47	29	62
22	54	7	0	36	39	10	48
1	43	57	11	12	24	6	14
37	18	25	59	52	31	19	17

**5 - 8 - 10 - 17 - 24 - 29 - 34 - 42 - 53 - 56 - 61**

32	15	2	58	9	46	45	3
40	28	60	41	63	13	5	42
21	51	33	4	56	34	27	30
38	49	16	50	26	55	53	8
23	20	35	61	44	47	29	62
22	54	7	0	36	39	10	48
1	43	57	11	12	24	6	14
37	18	25	59	52	31	19	17