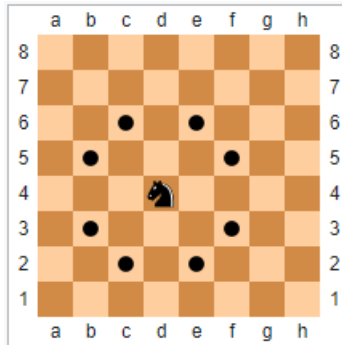


Le chemin (2) ...

Aux échecs le déplacement du cavalier est original. Il se déplace en L



Sur l'échiquier ci-dessous, on imagine un cavalier sur une case, (celle de votre choix) puis on le déplace vers une autre case contenant un nombre supérieur, et on recommence tant que c'est possible...

3	42	44	36	47	62	26	43
6	1	0	9	46	15	8	14
23	60	11	38	54	17	20	5
25	45	49	53	57	21	63	50
12	51	59	55	31	13	56	18
52	61	27	34	48	37	33	58
35	30	4	16	2	40	10	41
39	22	29	7	24	28	32	19

Quel est le plus long chemin ?

Correction :

Le chemin maximum a neuf étapes, il y a trois solutions.

Fiche : 19

16 - 22 - 27 - 31 - 38 - 45 - 52 - 59 - 60

3	42	44	36	47	62	26	43
6	1	0	9	46	15	8	14
23	60	11	38	54	17	20	5
25	45	49	53	57	21	63	50
12	51	59	55	31	13	56	18
52	61	27	34	48	37	33	58
35	30	4	16	2	40	10	41
39	22	29	7	24	28	32	19

16 - 22 - 27 - 31 - 38 - 44 - 46 - 53 - 60

3	42	44	36	47	62	26	43
6	1	0	9	46	15	8	14
23	60	11	38	54	17	20	5
25	45	49	53	57	21	63	50
12	51	59	55	31	13	56	18
52	61	27	34	48	37	33	58
35	30	4	16	2	40	10	41
39	22	29	7	24	28	32	19

16 - 22 - 27 - 31 - 40 - 56 - 57 - 59 - 60

Fiche : 19

3	42	44	36	47	62	26	43
6	1	0	9	46	15	8	14
23	60	11	38	54	17	20	5
25	45	49	53	57	21	63	50
12	51	59	55	31	13	56	18
52	61	27	34	48	37	33	58
35	30	4	16	2	40	10	41
39	22	29	7	24	28	32	19

[\(C\)2020 wouf prod](#)