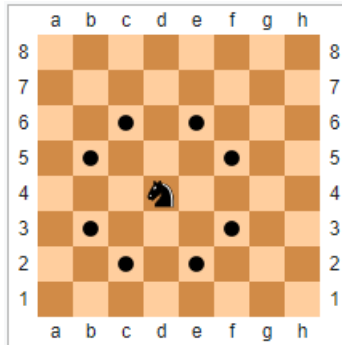


## Le chemin (2) ...

Aux échecs le déplacement du cavalier est original. Il se déplace en L



Sur l'échiquier ci-dessous, on imagine un cavalier sur une case, (celle de votre choix) puis on le déplace vers une autre case contenant un nombre supérieur, et on recommence tant que c'est possible...

32	50	62	33	31	10	0	36
52	3	2	59	42	46	55	39
61	4	54	17	63	40	45	23
16	19	34	25	9	7	56	43
14	15	37	51	35	53	21	18
57	49	30	28	41	48	24	22
47	26	6	29	8	5	60	11
58	38	44	27	1	13	12	20

Quel est le plus long chemin ?

## Correction :

Le chemin maximum a dix étapes, il y a douze solutions.

Fiche : 194

**4 - 14 - 26 - 28 - 34 - 35 - 40 - 43 - 53 - 63**

32	50	62	33	31	10	0	36
52	3	2	59	42	46	55	39
61	4	54	17	63	40	45	23
16	19	34	25	9	7	56	43
14	15	37	51	35	53	21	18
57	49	30	28	41	48	24	22
47	26	6	29	8	5	60	11
58	38	44	27	1	13	12	20

**4 - 14 - 26 - 28 - 34 - 35 - 40 - 43 - 53 - 60**

32	50	62	33	31	10	0	36
52	3	2	59	42	46	55	39
61	4	54	17	63	40	45	23
16	19	34	25	9	7	56	43
14	15	37	51	35	53	21	18
57	49	30	28	41	48	24	22
47	26	6	29	8	5	60	11
58	38	44	27	1	13	12	20

**4 - 14 - 26 - 28 - 34 - 35 - 40 - 43 - 55 - 63**

32	50	62	33	31	10	0	36
52	3	2	59	42	46	55	39
61	4	54	17	63	40	45	23
16	19	34	25	9	7	56	43
14	15	37	51	35	53	21	18
57	49	30	28	41	48	24	22
47	26	6	29	8	5	60	11
58	38	44	27	1	13	12	20

**4 - 14 - 26 - 27 - 30 - 35 - 40 - 43 - 53 - 63**

32	50	62	33	31	10	0	36
52	3	2	59	42	46	55	39
61	4	54	17	63	40	45	23
16	19	34	25	9	7	56	43
14	15	37	51	35	53	21	18
57	49	30	28	41	48	24	22
47	26	6	29	8	5	60	11
58	38	44	27	1	13	12	20

**4 - 14 - 26 - 27 - 30 - 35 - 40 - 43 - 53 - 60**

32	50	62	33	31	10	0	36
52	3	2	59	42	46	55	39
61	4	54	17	63	40	45	23
16	19	34	25	9	7	56	43
14	15	37	51	35	53	21	18
57	49	30	28	41	48	24	22
47	26	6	29	8	5	60	11
58	38	44	27	1	13	12	20

**4 - 14 - 26 - 27 - 30 - 35 - 40 - 43 - 55 - 63**

32	50	62	33	31	10	0	36
52	3	2	59	42	46	55	39
61	4	54	17	63	40	45	23
16	19	34	25	9	7	56	43
14	15	37	51	35	53	21	18
57	49	30	28	41	48	24	22
47	26	6	29	8	5	60	11
58	38	44	27	1	13	12	20

**1 - 6 - 15 - 25 - 30 - 35 - 40 - 43 - 53 - 63**

32	50	62	33	31	10	0	36
52	3	2	59	42	46	55	39
61	4	54	17	63	40	45	23
16	19	34	25	9	7	56	43
14	15	37	51	35	53	21	18
57	49	30	28	41	48	24	22
47	26	6	29	8	5	60	11
58	38	44	27	1	13	12	20

**1 - 6 - 15 - 25 - 30 - 35 - 40 - 43 - 53 - 60**

32	50	62	33	31	10	0	36
52	3	2	59	42	46	55	39
61	4	54	17	63	40	45	23
16	19	34	25	9	7	56	43
14	15	37	51	35	53	21	18
57	49	30	28	41	48	24	22
47	26	6	29	8	5	60	11
58	38	44	27	1	13	12	20

**1 - 6 - 15 - 25 - 30 - 35 - 40 - 43 - 55 - 63**

32	50	62	33	31	10	0	36
52	3	2	59	42	46	55	39
61	4	54	17	63	40	45	23
16	19	34	25	9	7	56	43
14	15	37	51	35	53	21	18
57	49	30	28	41	48	24	22
47	26	6	29	8	5	60	11
58	38	44	27	1	13	12	20

**1 - 6 - 15 - 28 - 34 - 35 - 40 - 43 - 53 - 63**

32	50	62	33	31	10	0	36
52	3	2	59	42	46	55	39
61	4	54	17	63	40	45	23
16	19	34	25	9	7	56	43
14	15	37	51	35	53	21	18
57	49	30	28	41	48	24	22
47	26	6	29	8	5	60	11
58	38	44	27	1	13	12	20

**1 - 6 - 15 - 28 - 34 - 35 - 40 - 43 - 53 - 60**

32	50	62	33	31	10	0	36
52	3	2	59	42	46	55	39
61	4	54	17	63	40	45	23
16	19	34	25	9	7	56	43
14	15	37	51	35	53	21	18
57	49	30	28	41	48	24	22
47	26	6	29	8	5	60	11
58	38	44	27	1	13	12	20

**1 - 6 - 15 - 28 - 34 - 35 - 40 - 43 - 55 - 63**

32	50	62	33	31	10	0	36
52	3	2	59	42	46	55	39
61	4	54	17	63	40	45	23
16	19	34	25	9	7	56	43
14	15	37	51	35	53	21	18
57	49	30	28	41	48	24	22
47	26	6	29	8	5	60	11
58	38	44	27	1	13	12	20