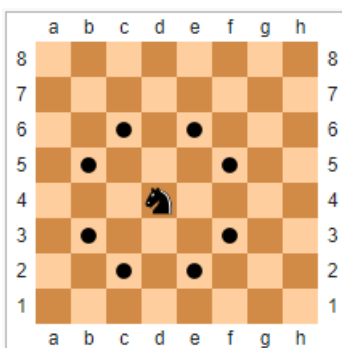


Le chemin (2) ...

Aux échecs le déplacement du cavalier est original. Il se déplace en L



Sur l'échiquier ci-dessous, on imagine un cavalier sur une case, (celle de votre choix) puis on le déplace vers une autre case contenant un nombre supérieur, et on recommence tant que c'est possible...

62	3	43	14	23	39	63	48
17	12	5	30	36	41	44	61
59	7	51	38	16	27	33	46
29	35	20	45	58	22	52	53
54	19	0	24	60	31	1	9
40	2	56	50	47	37	18	25
42	13	10	8	11	26	4	15
57	34	6	28	49	21	32	55

Quel est le plus long chemin ?

Correction :

Le chemin maximum a onze étapes, il y a trois solutions.

Fiche : 217

2 - 6 - 11 - 18 - 22 - 24 - 35 - 38 - 41 - 52 - 60

62	3	43	14	23	39	63	48
17	12	5	30	36	41	44	61
59	7	51	38	16	27	33	46
29	35	20	45	58	22	52	53
54	19	0	24	60	31	1	9
40	2	56	50	47	37	18	25
42	13	10	8	11	26	4	15
57	34	6	28	49	21	32	55

2 - 6 - 11 - 18 - 22 - 24 - 35 - 38 - 41 - 52 - 61

62	3	43	14	23	39	63	48
17	12	5	30	36	41	44	61
59	7	51	38	16	27	33	46
29	35	20	45	58	22	52	53
54	19	0	24	60	31	1	9
40	2	56	50	47	37	18	25
42	13	10	8	11	26	4	15
57	34	6	28	49	21	32	55

2 - 6 - 11 - 18 - 22 - 24 - 35 - 38 - 41 - 46 - 63

Fiche : 217

62	3	43	14	23	39	63	48
17	12	5	30	36	41	44	61
59	7	51	38	16	27	33	46
29	35	20	45	58	22	52	53
54	19	0	24	60	31	1	9
40	2	56	50	47	37	18	25
42	13	10	8	11	26	4	15
57	34	6	28	49	21	32	55

[\(C\)2020 wouf prod](#)