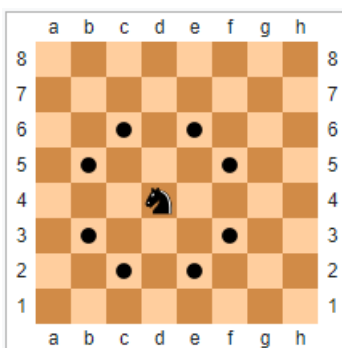


Le chemin (2) ...

Aux échecs le déplacement du cavalier est original. Il se déplace en L



Sur l'échiquier ci-dessous, on imagine un cavalier sur une case, (celle de votre choix) puis on le déplace vers une autre case contenant un nombre supérieur, et on recommence tant que c'est possible...

8	32	22	19	30	21	34	9
40	45	13	46	3	41	29	5
28	49	60	44	24	63	12	26
2	48	37	52	4	47	6	62
43	7	1	17	15	36	38	59
16	0	57	58	14	54	25	53
61	11	33	56	55	50	35	51
20	18	23	10	42	39	27	31

Quel est le plus long chemin ?

Correction :

Le chemin maximum a onze étapes, il y a trois solutions.

Fiche : 318

1 - 4 - 12 - 21 - 24 - 37 - 43 - 49 - 52 - 57 - 61

8	32	22	19	30	21	34	9
40	45	13	46	3	41	29	5
28	49	60	44	24	63	12	26
2	48	37	52	4	47	6	62
43	7	1	17	15	36	38	59
16	0	57	58	14	54	25	53
61	11	33	56	55	50	35	51
20	18	23	10	42	39	27	31



1 - 4 - 12 - 21 - 24 - 37 - 46 - 49 - 52 - 57 - 61

8	32	22	19	30	21	34	9
40	45	13	46	3	41	29	5
28	49	60	44	24	63	12	26
2	48	37	52	4	47	6	62
43	7	1	17	15	36	38	59
16	0	57	58	14	54	25	53
61	11	33	56	55	50	35	51
20	18	23	10	42	39	27	31



1 - 4 - 12 - 21 - 24 - 29 - 30 - 44 - 48 - 57 - 61

Fiche : 318

8	32	22	19	30	21	34	9
40	45	13	46	3	41	29	5
28	49	60	44	24	63	12	26
2	48	37	52	4	47	6	62
43	7	1	17	15	36	38	59
16	0	57	58	14	54	25	53
61	11	33	56	55	50	35	51
20	18	23	10	42	39	27	31

[\(C\)2020 wouf prod](#)