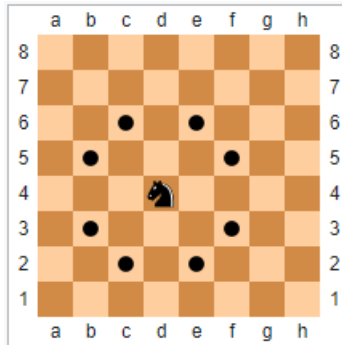


## Le chemin (2) ...

Aux échecs le déplacement du cavalier est original. Il se déplace en L



Sur l'échiquier ci-dessous, on imagine un cavalier sur une case, (celle de votre choix) puis on le déplace vers une autre case contenant un nombre supérieur, et on recommence tant que c'est possible...

46	3	4	24	6	50	25	19
5	32	36	38	37	0	54	62
35	57	41	58	13	22	59	7
42	14	43	30	20	44	31	47
26	56	52	53	16	15	28	55
9	40	33	63	11	17	2	45
29	60	48	61	39	34	12	21
49	23	10	18	1	27	8	51

Quel est le plus long chemin ?

## Correction :

Le chemin maximum a dix étapes, il y a quatre solutions.

Fiche : 358

**11 - 12 - 15 - 30 - 37 - 41 - 42 - 52 - 60 - 63**

46	3	4	24	6	50	25	19
5	32	36	38	37	0	54	62
35	57	41	58	13	22	59	7
42	14	43	30	20	44	31	47
26	56	52	53	16	15	28	55
9	40	33	63	11	17	2	45
29	60	48	61	39	34	12	21
49	23	10	18	1	27	8	51

**2 - 16 - 22 - 30 - 37 - 41 - 42 - 52 - 60 - 63**

46	3	4	24	6	50	25	19
5	32	36	38	37	0	54	62
35	57	41	58	13	22	59	7
42	14	43	30	20	44	31	47
26	56	52	53	16	15	28	55
9	40	33	63	11	17	2	45
29	60	48	61	39	34	12	21
49	23	10	18	1	27	8	51

**2 - 16 - 22 - 25 - 37 - 41 - 42 - 52 - 60 - 63**

46	3	4	24	6	50	25	19
5	32	36	38	37	0	54	62
35	57	41	58	13	22	59	7
42	14	43	30	20	44	31	47
26	56	52	53	16	15	28	55
9	40	33	63	11	17	2	45
29	60	48	61	39	34	12	21
49	23	10	18	1	27	8	51

**1 - 12 - 15 - 30 - 37 - 41 - 42 - 52 - 60 - 63**

46	3	4	24	6	50	25	19
5	32	36	38	37	0	54	62
35	57	41	58	13	22	59	7
42	14	43	30	20	44	31	47
26	56	52	53	16	15	28	55
9	40	33	63	11	17	2	45
29	60	48	61	39	34	12	21
49	23	10	18	1	27	8	51