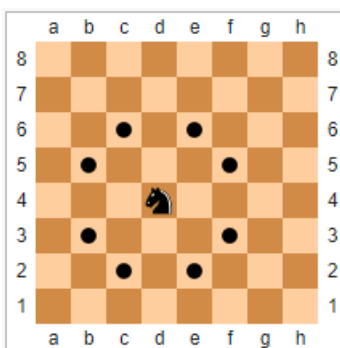


Le chemin (2) ...

Aux échecs le déplacement du cavalier est original. Il se déplace en L



Sur l'échiquier ci-dessous, on imagine un cavalier sur une case, (celle de votre choix) puis on le déplace vers une autre case contenant un nombre supérieur, et on recommence tant que c'est possible...

26	37	29	55	24	51	6	34
35	54	42	57	27	15	4	63
10	20	2	47	11	44	38	46
50	0	8	12	22	36	16	39
32	40	48	1	25	59	28	7
61	45	62	41	30	52	43	3
60	9	49	31	17	56	21	23
5	19	13	58	14	33	53	18

Quel est le plus long chemin ?

Correction :

Le chemin maximum a douze étapes, il y a une solution.

Fiche : 368

0 - 1 - 2 - 22 - 28 - 30 - 36 - 47 - 48 - 50 - 54 - 55

26	37	29	55	24	51	6	34
35	54	42	57	27	15	4	63
10	20	2	47	11	44	38	46
50	0	8	12	22	36	16	39
32	40	48	1	25	59	28	7
61	45	62	41	30	52	43	3
60	9	49	31	17	56	21	23
5	19	13	58	14	33	53	18

[\(C\)2020 wouf prod](#)