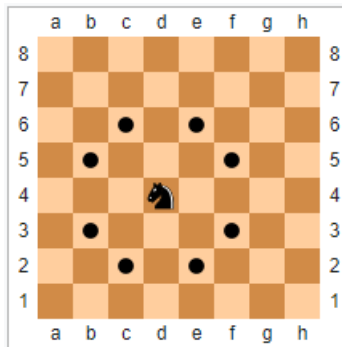


Le chemin (2) ...

Aux échecs le déplacement du cavalier est original. Il se déplace en L



Sur l'échiquier ci-dessous, on imagine un cavalier sur une case, (celle de votre choix) puis on le déplace vers une autre case contenant un nombre supérieur, et on recommence tant que c'est possible...

0	53	4	34	44	62	11	15
1	41	18	48	23	22	54	57
56	27	42	51	24	28	40	49
2	35	43	36	17	29	19	37
32	12	20	7	59	16	13	38
14	31	50	10	39	25	26	21
52	46	33	58	60	47	9	3
45	30	8	6	5	63	61	55

Quel est le plus long chemin ?

Correction :

Le chemin maximum a dix étapes, il y a neuf solutions.

Fiche : 55

3 - 13 - 17 - 20 - 27 - 32 - 43 - 48 - 53 - 56

0	53	4	34	44	62	11	15
1	41	18	48	23	22	54	57
56	27	42	51	24	28	40	49
2	35	43	36	17	29	19	37
32	12	20	7	59	16	13	38
14	31	50	10	39	25	26	21
52	46	33	58	60	47	9	3
45	30	8	6	5	63	61	55

3 - 13 - 17 - 22 - 34 - 41 - 43 - 48 - 53 - 56

0	53	4	34	44	62	11	15
1	41	18	48	23	22	54	57
56	27	42	51	24	28	40	49
2	35	43	36	17	29	19	37
32	12	20	7	59	16	13	38
14	31	50	10	39	25	26	21
52	46	33	58	60	47	9	3
45	30	8	6	5	63	61	55

8 - 10 - 17 - 20 - 27 - 32 - 43 - 48 - 53 - 56

0	53	4	34	44	62	11	15
1	41	18	48	23	22	54	57
56	27	42	51	24	28	40	49
2	35	43	36	17	29	19	37
32	12	20	7	59	16	13	38
14	31	50	10	39	25	26	21
52	46	33	58	60	47	9	3
45	30	8	6	5	63	61	55

8 - 10 - 17 - 22 - 34 - 41 - 43 - 48 - 53 - 56

0	53	4	34	44	62	11	15
1	41	18	48	23	22	54	57
56	27	42	51	24	28	40	49
2	35	43	36	17	29	19	37
32	12	20	7	59	16	13	38
14	31	50	10	39	25	26	21
52	46	33	58	60	47	9	3
45	30	8	6	5	63	61	55

8 - 10 - 16 - 24 - 34 - 41 - 43 - 48 - 53 - 56

0	53	4	34	44	62	11	15
1	41	18	48	23	22	54	57
56	27	42	51	24	28	40	49
2	35	43	36	17	29	19	37
32	12	20	7	59	16	13	38
14	31	50	10	39	25	26	21
52	46	33	58	60	47	9	3
45	30	8	6	5	63	61	55

5 - 10 - 17 - 20 - 27 - 32 - 43 - 48 - 53 - 56

0	53	4	34	44	62	11	15
1	41	18	48	23	22	54	57
56	27	42	51	24	28	40	49
2	35	43	36	17	29	19	37
32	12	20	7	59	16	13	38
14	31	50	10	39	25	26	21
52	46	33	58	60	47	9	3
45	30	8	6	5	63	61	55

5 - 10 - 17 - 22 - 34 - 41 - 43 - 48 - 53 - 56

0	53	4	34	44	62	11	15
1	41	18	48	23	22	54	57
56	27	42	51	24	28	40	49
2	35	43	36	17	29	19	37
32	12	20	7	59	16	13	38
14	31	50	10	39	25	26	21
52	46	33	58	60	47	9	3
45	30	8	6	5	63	61	55

5 - 10 - 16 - 24 - 34 - 41 - 43 - 48 - 53 - 56

0	53	4	34	44	62	11	15
1	41	18	48	23	22	54	57
56	27	42	51	24	28	40	49
2	35	43	36	17	29	19	37
32	12	20	7	59	16	13	38
14	31	50	10	39	25	26	21
52	46	33	58	60	47	9	3
45	30	8	6	5	63	61	55

5 - 9 - 16 - 24 - 34 - 41 - 43 - 48 - 53 - 56

Fiche : 55

0	53	4	34	44	62	11	15
1	41	18	48	23	22	54	57
56	27	42	51	24	28	40	49
2	35	43	36	17	29	19	37
32	12	20	7	59	16	13	38
14	31	50	10	39	25	26	21
52	46	33	58	60	47	9	3
45	30	8	6	5	63	61	55

[\(C\)2020 wouf prod](#)