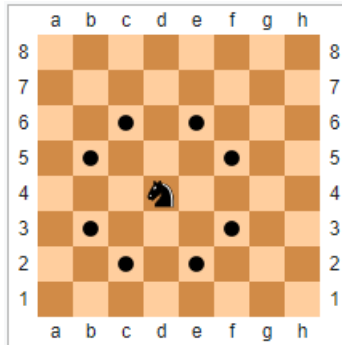


## Le chemin (2) ...

Aux échecs le déplacement du cavalier est original. Il se déplace en L



Sur l'échiquier ci-dessous, on imagine un cavalier sur une case, (celle de votre choix) puis on le déplace vers une autre case contenant un nombre supérieur, et on recommence tant que c'est possible...

31	1	52	49	0	37	34	57
55	45	46	19	28	56	59	4
27	22	12	10	42	51	47	50
40	35	58	53	18	41	14	20
44	11	6	48	5	25	15	16
29	63	60	9	3	32	2	17
7	54	30	23	13	26	33	36
43	38	39	24	62	61	21	8

Quel est le plus long chemin ?

## Correction :

Le chemin maximum a dix étapes, il y a six solutions.

Fiche : 60

**9 - 11 - 12 - 18 - 19 - 22 - 31 - 46 - 53 - 60**

31	1	52	49	0	37	34	57
55	45	46	19	28	56	59	4
27	22	12	10	42	51	47	50
40	35	58	53	18	41	14	20
44	11	6	48	5	25	15	16
29	63	60	9	3	32	2	17
7	54	30	23	13	26	33	36
43	38	39	24	62	61	21	8

**9 - 11 - 12 - 18 - 19 - 37 - 42 - 46 - 53 - 60**

31	1	52	49	0	37	34	57
55	45	46	19	28	56	59	4
27	22	12	10	42	51	47	50
40	35	58	53	18	41	14	20
44	11	6	48	5	25	15	16
29	63	60	9	3	32	2	17
7	54	30	23	13	26	33	36
43	38	39	24	62	61	21	8

**9 - 11 - 12 - 18 - 19 - 37 - 42 - 49 - 56 - 57**

31	1	52	49	0	37	34	57
55	45	46	19	28	56	59	4
27	22	12	10	42	51	47	50
40	35	58	53	18	41	14	20
44	11	6	48	5	25	15	16
29	63	60	9	3	32	2	17
7	54	30	23	13	26	33	36
43	38	39	24	62	61	21	8

**7 - 11 - 12 - 18 - 19 - 22 - 31 - 46 - 53 - 60**

31	1	52	49	0	37	34	57
55	45	46	19	28	56	59	4
27	22	12	10	42	51	47	50
40	35	58	53	18	41	14	20
44	11	6	48	5	25	15	16
29	63	60	9	3	32	2	17
7	54	30	23	13	26	33	36
43	38	39	24	62	61	21	8

**7 - 11 - 12 - 18 - 19 - 37 - 42 - 46 - 53 - 60**

31	1	52	49	0	37	34	57
55	45	46	19	28	56	59	4
27	22	12	10	42	51	47	50
40	35	58	53	18	41	14	20
44	11	6	48	5	25	15	16
29	63	60	9	3	32	2	17
7	54	30	23	13	26	33	36
43	38	39	24	62	61	21	8

**7 - 11 - 12 - 18 - 19 - 37 - 42 - 49 - 56 - 57**

31	1	52	49	0	37	34	57
55	45	46	19	28	56	59	4
27	22	12	10	42	51	47	50
40	35	58	53	18	41	14	20
44	11	6	48	5	25	15	16
29	63	60	9	3	32	2	17
7	54	30	23	13	26	33	36
43	38	39	24	62	61	21	8