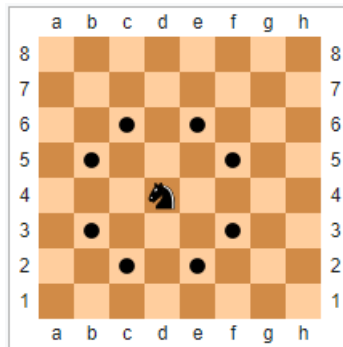


Le chemin (2) ...

Aux échecs le déplacement du cavalier est original. Il se déplace en L



Sur l'échiquier ci-dessous, on imagine un cavalier sur une case, (celle de votre choix) puis on le déplace vers une autre case contenant un nombre supérieur, et on recommence tant que c'est possible...

2	50	19	51	29	27	12	58
46	57	37	52	3	23	49	20
45	47	63	41	31	38	48	26
53	56	24	14	0	59	8	43
11	28	13	42	1	10	22	21
55	36	54	61	9	32	34	35
60	4	18	40	5	6	44	16
30	7	15	62	39	33	17	25

Quel est le plus long chemin ?

Correction :

Le chemin maximum a neuf étapes, il y a deux solutions.

Fiche : 62

1 - 8 - 20 - 27 - 31 - 37 - 45 - 50 - 63

2	50	19	51	29	27	12	58
46	57	37	52	3	23	49	20
45	47	63	41	31	38	48	26
53	56	24	14	0	59	8	43
11	28	13	42	1	10	22	21
55	36	54	61	9	32	34	35
60	4	18	40	5	6	44	16
30	7	15	62	39	33	17	25

1 - 8 - 20 - 27 - 31 - 37 - 45 - 50 - 52

2	50	19	51	29	27	12	58
46	57	37	52	3	23	49	20
45	47	63	41	31	38	48	26
53	56	24	14	0	59	8	43
11	28	13	42	1	10	22	21
55	36	54	61	9	32	34	35
60	4	18	40	5	6	44	16
30	7	15	62	39	33	17	25