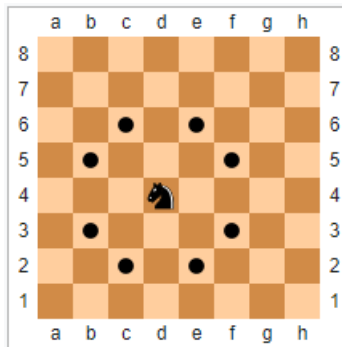


Le chemin (2) ...

Aux échecs le déplacement du cavalier est original. Il se déplace en L



Sur l'échiquier ci-dessous, on imagine un cavalier sur une case, (celle de votre choix) puis on le déplace vers une autre case contenant un nombre supérieur, et on recommence tant que c'est possible...

3	6	57	61	1	0	58	13
47	35	31	5	49	39	11	59
62	55	15	14	50	34	44	53
52	24	21	60	10	7	54	18
36	38	48	63	37	25	9	46
28	33	40	27	16	4	23	29
22	26	41	20	8	12	2	17
42	56	30	51	45	19	32	43

Quel est le plus long chemin ?

Correction :

Le chemin maximum a huit étapes, il y a douze solutions.

Fiche : 75

1 - 11 - 18 - 25 - 27 - 38 - 41 - 42

3	6	57	61	1	0	58	13
47	35	31	5	49	39	11	59
62	55	15	14	50	34	44	53
52	24	21	60	10	7	54	18
36	38	48	63	37	25	9	46
28	33	40	27	16	4	23	29
22	26	41	20	8	12	2	17
42	56	30	51	45	19	32	43

1 - 11 - 18 - 25 - 27 - 38 - 41 - 63

3	6	57	61	1	0	58	13
47	35	31	5	49	39	11	59
62	55	15	14	50	34	44	53
52	24	21	60	10	7	54	18
36	38	48	63	37	25	9	46
28	33	40	27	16	4	23	29
22	26	41	20	8	12	2	17
42	56	30	51	45	19	32	43

1 - 11 - 18 - 25 - 27 - 38 - 41 - 45

3	6	57	61	1	0	58	13
47	35	31	5	49	39	11	59
62	55	15	14	50	34	44	53
52	24	21	60	10	7	54	18
36	38	48	63	37	25	9	46
28	33	40	27	16	4	23	29
22	26	41	20	8	12	2	17
42	56	30	51	45	19	32	43

1 - 11 - 18 - 25 - 27 - 30 - 33 - 52

3	6	57	61	1	0	58	13
47	35	31	5	49	39	11	59
62	55	15	14	50	34	44	53
52	24	21	60	10	7	54	18
36	38	48	63	37	25	9	46
28	33	40	27	16	4	23	29
22	26	41	20	8	12	2	17
42	56	30	51	45	19	32	43

1 - 11 - 18 - 25 - 27 - 30 - 33 - 42

3	6	57	61	1	0	58	13
47	35	31	5	49	39	11	59
62	55	15	14	50	34	44	53
52	24	21	60	10	7	54	18
36	38	48	63	37	25	9	46
28	33	40	27	16	4	23	29
22	26	41	20	8	12	2	17
42	56	30	51	45	19	32	43

1 - 11 - 18 - 25 - 27 - 30 - 33 - 63

3	6	57	61	1	0	58	13
47	35	31	5	49	39	11	59
62	55	15	14	50	34	44	53
52	24	21	60	10	7	54	18
36	38	48	63	37	25	9	46
28	33	40	27	16	4	23	29
22	26	41	20	8	12	2	17
42	56	30	51	45	19	32	43

7 - 11 - 18 - 25 - 27 - 38 - 41 - 42

3	6	57	61	1	0	58	13
47	35	31	5	49	39	11	59
62	55	15	14	50	34	44	53
52	24	21	60	10	7	54	18
36	38	48	63	37	25	9	46
28	33	40	27	16	4	23	29
22	26	41	20	8	12	2	17
42	56	30	51	45	19	32	43

7 - 11 - 18 - 25 - 27 - 38 - 41 - 63

3	6	57	61	1	0	58	13
47	35	31	5	49	39	11	59
62	55	15	14	50	34	44	53
52	24	21	60	10	7	54	18
36	38	48	63	37	25	9	46
28	33	40	27	16	4	23	29
22	26	41	20	8	12	2	17
42	56	30	51	45	19	32	43

7 - 11 - 18 - 25 - 27 - 38 - 41 - 45

3	6	57	61	1	0	58	13
47	35	31	5	49	39	11	59
62	55	15	14	50	34	44	53
52	24	21	60	10	7	54	18
36	38	48	63	37	25	9	46
28	33	40	27	16	4	23	29
22	26	41	20	8	12	2	17
42	56	30	51	45	19	32	43

7 - 11 - 18 - 25 - 27 - 30 - 33 - 52

3	6	57	61	1	0	58	13
47	35	31	5	49	39	11	59
62	55	15	14	50	34	44	53
52	24	21	60	10	7	54	18
36	38	48	63	37	25	9	46
28	33	40	27	16	4	23	29
22	26	41	20	8	12	2	17
42	56	30	51	45	19	32	43

7 - 11 - 18 - 25 - 27 - 30 - 33 - 42

3	6	57	61	1	0	58	13
47	35	31	5	49	39	11	59
62	55	15	14	50	34	44	53
52	24	21	60	10	7	54	18
36	38	48	63	37	25	9	46
28	33	40	27	16	4	23	29
22	26	41	20	8	12	2	17
42	56	30	51	45	19	32	43

7 - 11 - 18 - 25 - 27 - 30 - 33 - 63

3	6	57	61	1	0	58	13
47	35	31	5	49	39	11	59
62	55	15	14	50	34	44	53
52	24	21	60	10	7	54	18
36	38	48	63	37	25	9	46
28	33	40	27	16	4	23	29
22	26	41	20	8	12	2	17
42	56	30	51	45	19	32	43