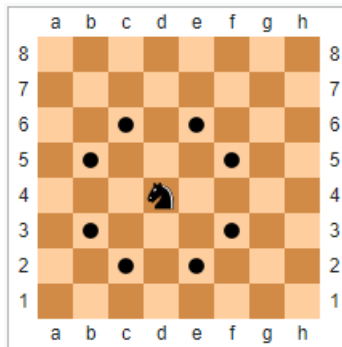


Le chemin (2) ...

Aux échecs le déplacement du cavalier est original. Il se déplace en L



Sur l'échiquier ci-dessous, on imagine un cavalier sur une case, (celle de votre choix) puis on le déplace vers une autre case contenant un nombre supérieur, et on recommence tant que c'est possible...

44	59	58	14	8	28	37	53
42	33	20	55	25	63	6	62
10	9	48	61	21	4	45	12
52	11	16	17	46	7	60	40
47	50	41	0	29	36	19	35
2	13	26	54	51	22	43	57
1	15	18	38	34	31	39	30
24	3	49	23	27	56	5	32

Quel est le plus long chemin ?

Correction :

Le chemin maximum a dix étapes, il y a vingt-sept solutions.

Fiche : 8

6 - 8 - 20 - 21 - 28 - 45 - 46 - 48 - 50 - 54

44	59	58	14	8	28	37	53
42	33	20	55	25	63	6	62
10	9	48	61	21	4	45	12
52	11	16	17	46	7	60	40
47	50	41	0	29	36	19	35
2	13	26	54	51	22	43	57
1	15	18	38	34	31	39	30
24	3	49	23	27	56	5	32



6 - 8 - 20 - 21 - 36 - 45 - 46 - 48 - 50 - 54

44	59	58	14	8	28	37	53
42	33	20	55	25	63	6	62
10	9	48	61	21	4	45	12
52	11	16	17	46	7	60	40
47	50	41	0	29	36	19	35
2	13	26	54	51	22	43	57
1	15	18	38	34	31	39	30
24	3	49	23	27	56	5	32



9 - 17 - 20 - 21 - 28 - 45 - 46 - 48 - 50 - 54

44	59	58	14	8	28	37	53
42	33	20	55	25	63	6	62
10	9	48	61	21	4	45	12
52	11	16	17	46	7	60	40
47	50	41	0	29	36	19	35
2	13	26	54	51	22	43	57
1	15	18	38	34	31	39	30
24	3	49	23	27	56	5	32

9 - 17 - 20 - 21 - 36 - 45 - 46 - 48 - 50 - 54

44	59	58	14	8	28	37	53
42	33	20	55	25	63	6	62
10	9	48	61	21	4	45	12
52	11	16	17	46	7	60	40
47	50	41	0	29	36	19	35
2	13	26	54	51	22	43	57
1	15	18	38	34	31	39	30
24	3	49	23	27	56	5	32

9 - 17 - 26 - 29 - 38 - 41 - 46 - 48 - 50 - 54

44	59	58	14	8	28	37	53
42	33	20	55	25	63	6	62
10	9	48	61	21	4	45	12
52	11	16	17	46	7	60	40
47	50	41	0	29	36	19	35
2	13	26	54	51	22	43	57
1	15	18	38	34	31	39	30
24	3	49	23	27	56	5	32

9 - 17 - 26 - 34 - 36 - 45 - 46 - 48 - 50 - 54

44	59	58	14	8	28	37	53
42	33	20	55	25	63	6	62
10	9	48	61	21	4	45	12
52	11	16	17	46	7	60	40
47	50	41	0	29	36	19	35
2	13	26	54	51	22	43	57
1	15	18	38	34	31	39	30
24	3	49	23	27	56	5	32

4 - 17 - 20 - 21 - 28 - 45 - 46 - 48 - 50 - 54

44	59	58	14	8	28	37	53
42	33	20	55	25	63	6	62
10	9	48	61	21	4	45	12
52	11	16	17	46	7	60	40
47	50	41	0	29	36	19	35
2	13	26	54	51	22	43	57
1	15	18	38	34	31	39	30
24	3	49	23	27	56	5	32

4 - 17 - 20 - 21 - 36 - 45 - 46 - 48 - 50 - 54

44	59	58	14	8	28	37	53
42	33	20	55	25	63	6	62
10	9	48	61	21	4	45	12
52	11	16	17	46	7	60	40
47	50	41	0	29	36	19	35
2	13	26	54	51	22	43	57
1	15	18	38	34	31	39	30
24	3	49	23	27	56	5	32

4 - 17 - 26 - 29 - 38 - 41 - 46 - 48 - 50 - 54

44	59	58	14	8	28	37	53
42	33	20	55	25	63	6	62
10	9	48	61	21	4	45	12
52	11	16	17	46	7	60	40
47	50	41	0	29	36	19	35
2	13	26	54	51	22	43	57
1	15	18	38	34	31	39	30
24	3	49	23	27	56	5	32

4 - 17 - 26 - 34 - 36 - 45 - 46 - 48 - 50 - 54

44	59	58	14	8	28	37	53
42	33	20	55	25	63	6	62
10	9	48	61	21	4	45	12
52	11	16	17	46	7	60	40
47	50	41	0	29	36	19	35
2	13	26	54	51	22	43	57
1	15	18	38	34	31	39	30
24	3	49	23	27	56	5	32

4 - 8 - 20 - 21 - 28 - 45 - 46 - 48 - 50 - 54

44	59	58	14	8	28	37	53
42	33	20	55	25	63	6	62
10	9	48	61	21	4	45	12
52	11	16	17	46	7	60	40
47	50	41	0	29	36	19	35
2	13	26	54	51	22	43	57
1	15	18	38	34	31	39	30
24	3	49	23	27	56	5	32

4 - 8 - 20 - 21 - 36 - 45 - 46 - 48 - 50 - 54

44	59	58	14	8	28	37	53
42	33	20	55	25	63	6	62
10	9	48	61	21	4	45	12
52	11	16	17	46	7	60	40
47	50	41	0	29	36	19	35
2	13	26	54	51	22	43	57
1	15	18	38	34	31	39	30
24	3	49	23	27	56	5	32

0 - 11 - 20 - 21 - 28 - 45 - 46 - 48 - 50 - 54

44	59	58	14	8	28	37	53
42	33	20	55	25	63	6	62
10	9	48	61	21	4	45	12
52	11	16	17	46	7	60	40
47	50	41	0	29	36	19	35
2	13	26	54	51	22	43	57
1	15	18	38	34	31	39	30
24	3	49	23	27	56	5	32

0 - 11 - 20 - 21 - 36 - 45 - 46 - 48 - 50 - 54

44	59	58	14	8	28	37	53
42	33	20	55	25	63	6	62
10	9	48	61	21	4	45	12
52	11	16	17	46	7	60	40
47	50	41	0	29	36	19	35
2	13	26	54	51	22	43	57
1	15	18	38	34	31	39	30
24	3	49	23	27	56	5	32

0 - 11 - 26 - 29 - 38 - 41 - 46 - 48 - 50 - 54

44	59	58	14	8	28	37	53
42	33	20	55	25	63	6	62
10	9	48	61	21	4	45	12
52	11	16	17	46	7	60	40
47	50	41	0	29	36	19	35
2	13	26	54	51	22	43	57
1	15	18	38	34	31	39	30
24	3	49	23	27	56	5	32

0 - 11 - 26 - 34 - 36 - 45 - 46 - 48 - 50 - 54

44	59	58	14	8	28	37	53
42	33	20	55	25	63	6	62
10	9	48	61	21	4	45	12
52	11	16	17	46	7	60	40
47	50	41	0	29	36	19	35
2	13	26	54	51	22	43	57
1	15	18	38	34	31	39	30
24	3	49	23	27	56	5	32

0 - 13 - 16 - 21 - 28 - 45 - 46 - 48 - 50 - 54

44	59	58	14	8	28	37	53
42	33	20	55	25	63	6	62
10	9	48	61	21	4	45	12
52	11	16	17	46	7	60	40
47	50	41	0	29	36	19	35
2	13	26	54	51	22	43	57
1	15	18	38	34	31	39	30
24	3	49	23	27	56	5	32

0 - 13 - 16 - 21 - 36 - 45 - 46 - 48 - 50 - 54

44	59	58	14	8	28	37	53
42	33	20	55	25	63	6	62
10	9	48	61	21	4	45	12
52	11	16	17	46	7	60	40
47	50	41	0	29	36	19	35
2	13	26	54	51	22	43	57
1	15	18	38	34	31	39	30
24	3	49	23	27	56	5	32

0 - 13 - 16 - 29 - 38 - 41 - 46 - 48 - 50 - 54

44	59	58	14	8	28	37	53
42	33	20	55	25	63	6	62
10	9	48	61	21	4	45	12
52	11	16	17	46	7	60	40
47	50	41	0	29	36	19	35
2	13	26	54	51	22	43	57
1	15	18	38	34	31	39	30
24	3	49	23	27	56	5	32

2 - 11 - 20 - 21 - 28 - 45 - 46 - 48 - 50 - 54

44	59	58	14	8	28	37	53
42	33	20	55	25	63	6	62
10	9	48	61	21	4	45	12
52	11	16	17	46	7	60	40
47	50	41	0	29	36	19	35
2	13	26	54	51	22	43	57
1	15	18	38	34	31	39	30
24	3	49	23	27	56	5	32

2 - 11 - 20 - 21 - 36 - 45 - 46 - 48 - 50 - 54

44	59	58	14	8	28	37	53
42	33	20	55	25	63	6	62
10	9	48	61	21	4	45	12
52	11	16	17	46	7	60	40
47	50	41	0	29	36	19	35
2	13	26	54	51	22	43	57
1	15	18	38	34	31	39	30
24	3	49	23	27	56	5	32

2 - 11 - 26 - 29 - 38 - 41 - 46 - 48 - 50 - 54

44	59	58	14	8	28	37	53
42	33	20	55	25	63	6	62
10	9	48	61	21	4	45	12
52	11	16	17	46	7	60	40
47	50	41	0	29	36	19	35
2	13	26	54	51	22	43	57
1	15	18	38	34	31	39	30
24	3	49	23	27	56	5	32

2 - 11 - 26 - 34 - 36 - 45 - 46 - 48 - 50 - 54

44	59	58	14	8	28	37	53
42	33	20	55	25	63	6	62
10	9	48	61	21	4	45	12
52	11	16	17	46	7	60	40
47	50	41	0	29	36	19	35
2	13	26	54	51	22	43	57
1	15	18	38	34	31	39	30
24	3	49	23	27	56	5	32

2 - 3 - 26 - 29 - 38 - 41 - 46 - 48 - 50 - 54

44	59	58	14	8	28	37	53
42	33	20	55	25	63	6	62
10	9	48	61	21	4	45	12
52	11	16	17	46	7	60	40
47	50	41	0	29	36	19	35
2	13	26	54	51	22	43	57
1	15	18	38	34	31	39	30
24	3	49	23	27	56	5	32

2 - 3 - 26 - 34 - 36 - 45 - 46 - 48 - 50 - 54

44	59	58	14	8	28	37	53
42	33	20	55	25	63	6	62
10	9	48	61	21	4	45	12
52	11	16	17	46	7	60	40
47	50	41	0	29	36	19	35
2	13	26	54	51	22	43	57
1	15	18	38	34	31	39	30
24	3	49	23	27	56	5	32

15 - 23 - 26 - 29 - 38 - 41 - 46 - 48 - 50 - 54

44	59	58	14	8	28	37	53
42	33	20	55	25	63	6	62
10	9	48	61	21	4	45	12
52	11	16	17	46	7	60	40
47	50	41	0	29	36	19	35
2	13	26	54	51	22	43	57
1	15	18	38	34	31	39	30
24	3	49	23	27	56	5	32

44	59	58	14	8	28	37	53
42	33	20	55	25	63	6	62
10	9	48	61	21	4	45	12
52	11	16	17	46	7	60	40
47	50	41	0	29	36	19	35
2	13	26	54	51	22	43	57
1	15	18	38	34	31	39	30
24	3	49	23	27	56	5	32