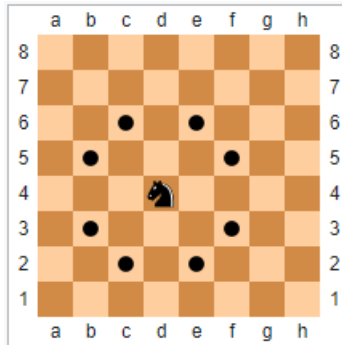


Le chemin (2) ...

Aux échecs le déplacement du cavalier est original. Il se déplace en L



Sur l'échiquier ci-dessous, on imagine un cavalier sur une case, (celle de votre choix) puis on le déplace vers une autre case contenant un nombre supérieur, et on recommence tant que c'est possible...

| | | | | | | | |
|----|----|----|----|----|----|----|----|
| 42 | 32 | 16 | 48 | 46 | 60 | 52 | 10 |
| 40 | 2 | 45 | 18 | 33 | 8 | 37 | 49 |
| 28 | 26 | 39 | 29 | 20 | 5 | 1 | 23 |
| 21 | 41 | 13 | 24 | 59 | 36 | 53 | 31 |
| 11 | 15 | 19 | 58 | 50 | 0 | 57 | 56 |
| 44 | 14 | 54 | 38 | 30 | 47 | 9 | 27 |
| 61 | 51 | 62 | 22 | 6 | 35 | 12 | 55 |
| 17 | 43 | 7 | 4 | 3 | 34 | 63 | 25 |

Quel est le plus long chemin ?

Correction :

Le chemin maximum a dix étapes, il y a quatre solutions.

Fiche : 95

0 - 6 - 7 - 14 - 21 - 39 - 40 - 41 - 44 - 62

| | | | | | | | |
|----|----|----|----|----|----|----|----|
| 42 | 32 | 16 | 48 | 46 | 60 | 52 | 10 |
| 40 | 2 | 45 | 18 | 33 | 8 | 37 | 49 |
| 28 | 26 | 39 | 29 | 20 | 5 | 1 | 23 |
| 21 | 41 | 13 | 24 | 59 | 36 | 53 | 31 |
| 11 | 15 | 19 | 58 | 50 | 0 | 57 | 56 |
| 44 | 14 | 54 | 38 | 30 | 47 | 9 | 27 |
| 61 | 51 | 62 | 22 | 6 | 35 | 12 | 55 |
| 17 | 43 | 7 | 4 | 3 | 34 | 63 | 25 |

0 - 6 - 7 - 14 - 21 - 39 - 40 - 41 - 45 - 46

| | | | | | | | |
|----|----|----|----|----|----|----|----|
| 42 | 32 | 16 | 48 | 46 | 60 | 52 | 10 |
| 40 | 2 | 45 | 18 | 33 | 8 | 37 | 49 |
| 28 | 26 | 39 | 29 | 20 | 5 | 1 | 23 |
| 21 | 41 | 13 | 24 | 59 | 36 | 53 | 31 |
| 11 | 15 | 19 | 58 | 50 | 0 | 57 | 56 |
| 44 | 14 | 54 | 38 | 30 | 47 | 9 | 27 |
| 61 | 51 | 62 | 22 | 6 | 35 | 12 | 55 |
| 17 | 43 | 7 | 4 | 3 | 34 | 63 | 25 |

0 - 6 - 7 - 14 - 21 - 39 - 40 - 41 - 54 - 61

| | | | | | | | |
|----|----|----|----|----|----|----|----|
| 42 | 32 | 16 | 48 | 46 | 60 | 52 | 10 |
| 40 | 2 | 45 | 18 | 33 | 8 | 37 | 49 |
| 28 | 26 | 39 | 29 | 20 | 5 | 1 | 23 |
| 21 | 41 | 13 | 24 | 59 | 36 | 53 | 31 |
| 11 | 15 | 19 | 58 | 50 | 0 | 57 | 56 |
| 44 | 14 | 54 | 38 | 30 | 47 | 9 | 27 |
| 61 | 51 | 62 | 22 | 6 | 35 | 12 | 55 |
| 17 | 43 | 7 | 4 | 3 | 34 | 63 | 25 |

0 - 6 - 7 - 14 - 21 - 39 - 40 - 41 - 58 - 62

| | | | | | | | |
|----|----|----|----|----|----|----|----|
| 42 | 32 | 16 | 48 | 46 | 60 | 52 | 10 |
| 40 | 2 | 45 | 18 | 33 | 8 | 37 | 49 |
| 28 | 26 | 39 | 29 | 20 | 5 | 1 | 23 |
| 21 | 41 | 13 | 24 | 59 | 36 | 53 | 31 |
| 11 | 15 | 19 | 58 | 50 | 0 | 57 | 56 |
| 44 | 14 | 54 | 38 | 30 | 47 | 9 | 27 |
| 61 | 51 | 62 | 22 | 6 | 35 | 12 | 55 |
| 17 | 43 | 7 | 4 | 3 | 34 | 63 | 25 |